

令和7年中の交通事故発生状況について

1 県内の発生状況

発生件数は、17,368件で、前年比－1,105件(－6.0%)と減少
死者数は、85人で、前年比－6人(－6.6%)と減少

地区等 区分	地 区 別				高速道路等	合計
	福岡地区	北九州地区	筑豊地区	筑後地区		
発生件数(件)	8,618	4,480	1,355	2,599	316	17,368
増減数	-678	-215	-60	-152	±0	-1,105
死者数(人)	38	15	10	20	2	85
増減数	+3	-9	+1	±0	-1	-6
負傷者数(人)	10,578	5,805	1,805	3,288	540	22,016
増減数	-1,072	-255	-113	-172	+22	-1,590

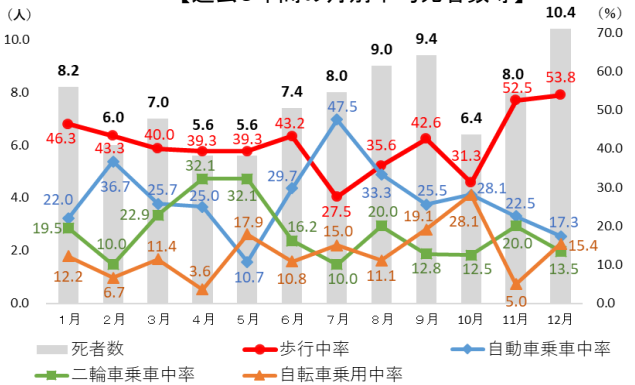
注 高速道路等とは、高速道路交通警察隊が管轄する道路
(関門・九州縦貫・九州横断・東九州・大分自動車道、福岡・北九州都市高速道路、福岡前原道路、新若戸道路及び黒崎バイパス)

(参考)

【月別死者数】

年	合計	1月	2月	3月	4月	5月	6月	7月	8月	9月	10月	11月	12月
R7	85	9	7	7	4	8	6	5	4	10	9	5	11
R6	91	13	5	5	7	6	11	7	7	9	5	8	8
R5	103	9	8	10	9	4	4	9	10	12	5	7	16
R4	75	4	6	7	1	5	6	7	10	4	5	10	10
R3	101	6	4	6	7	5	10	12	14	12	8	10	7
5年 平均	91.0	8.2	6.0	7.0	5.6	5.6	7.4	8.0	9.0	9.4	6.4	8.0	10.4

【過去5年間の月別平均死者数等】



注1 過去5年間とは、令和3年から令和7年までの間をいう。
2 歩行中率、自動車乗車中率、二輪車乗車中率、自転車乗用中率とは、月別の当該状態別死者の割合をいう。

2 歩行者等関連事故発生状況

歩行者等関連事故発生件数は2,099件で、前年比－203件(－8.8%)と減少
高齢歩行中死者数は27人で、前年比±0人(±0.0%)と横ばい

事故類型 区分		人対車両					車両相互 車両単独 列車	合計
		横断中				その他		
		横断 歩道	横断歩 道付近	その他 の横断	小計			
歩行者等関連事故(件)		588	42	383	1,013	1,085	1	2,099
増減数		-127	-17	-37	-181	-22	±0	-203
歩行中死者数(人)		3	1	20	24	12	2	38
増減数		-6	-3	+9	±0	-2	±0	-2
うち高齢歩行中死者数(人)		1	1	18	20	5	2	27
増減数		-6	-2	+8	±0	-1	+1	±0

3 自転車関連事故発生状況

自転車関連事故発生件数は2,689件で、前年比－186件(－6.5%)と減少

区分	自転車関連	自転車対歩行者等	自転車対自転車	自転車対一般原付
発生件数(件)	2,689	110	40	47
増減数	-186	+11	±0	-4
死者数(人)	12	0 (0)	0	0 (0)
増減数	-1	±0 (±0)	±0	±0 (±0)
負傷者数(人)	2,586	3 (110)	41	42 (6)
増減数	-202	+2 (+11)	-5	-8 (+5)

※ 自転車の死傷者数 ※ ()は歩行者等の死傷者数 ※ ()は一般原付の死傷者数

4 飲酒運転による事故発生状況(1当一般原付以上)

飲酒運転による事故発生件数は96件で、前年比±0件(±0.0%)と横ばい

区分	飲酒	酒気帯び			基準 以下	検知 不能	合計
		酒酔い	0.25mg/L以上	0.25mg/L未満			
発生件数(件)	5	73	7	80	9	2	96
増減数	+2	-7	-3	-10	+7	+1	±0
うち死亡事故件数(件)	0	2	0	2	1	0	3
増減数	±0	±0	±0	±0	+1	±0	+1