



## 自動車は **ハイビーム** を有効に使いましょう

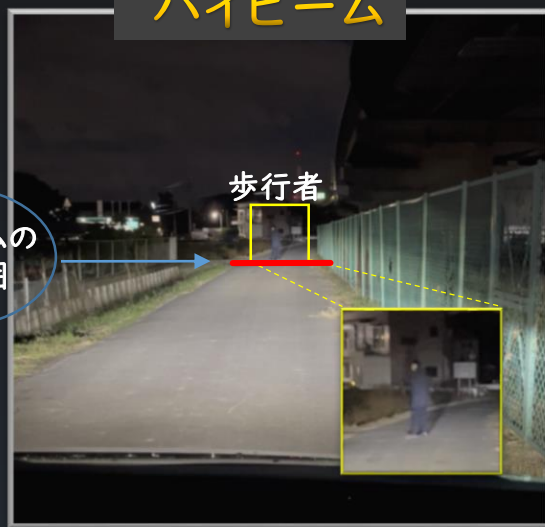
ロービーム

冬の午後6時は真っ暗です



ロービームの  
照射範囲

ハイビーム



歩行者

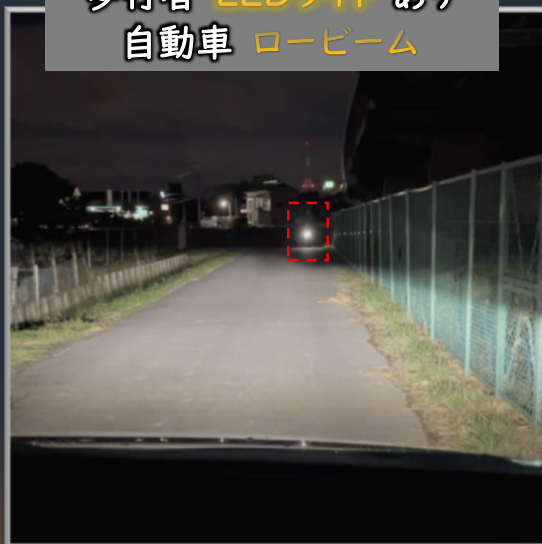
ハイビームにすることで、歩行者の存在に早く気づくことができます！

## 歩行者は **LEDライト・反射材** を身に着けましょう

歩行者 LEDライト なし  
自動車 ロービーム



歩行者 LEDライト あり  
自動車 ロービーム



自動車がロービームでは歩行者の姿が見えていません！  
歩行者が**LEDライト・反射材**を使用すると、存在をアピールできます！



みんなで 光らせて 交通事故を防ぎましょう