

連続発生

交通死亡事故発生通報

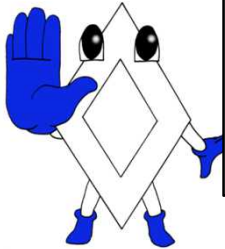
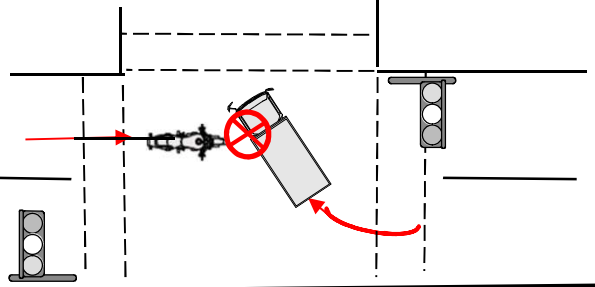
二輪車が関連する交通死亡事故が連続発生！

令和6年11月29日(金)

午前1時ごろ(雨)

枚方市内発生

自動二輪車が交差点を直進中、対向車線から右折してきた大型貨物車と衝突し、自動二輪車の運転者が死亡したもの。(事故原因については捜査中)



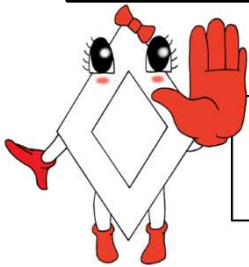
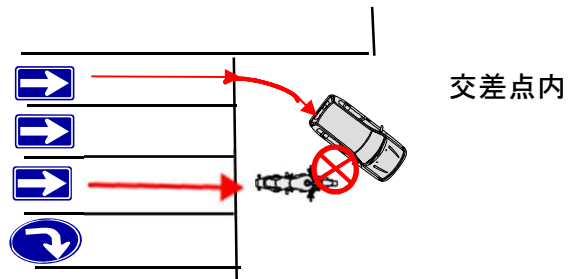
交差点を直進する際は、対向車線の右折待ち車両の動きに注意しましょう。

令和6年12月2日(月)

午前6時ごろ(晴)

大阪市西区内発生

自動二輪車が交差点を直進中、進路変更した乗用車と接触し、自動二輪車の運転者が死亡したもの。(事故原因については捜査中)



走行中は、周囲の車両の動きに注意しましょう。

バイク運転者の皆さんへ

バイクを運転する際は、プロテクターを着用しましょう。

大阪府警察