

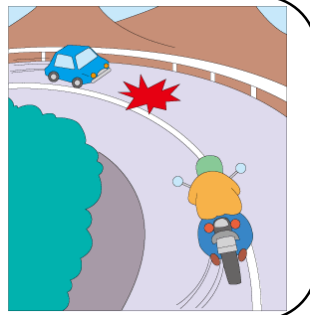
**二輪車  
死亡事故  
連続発生!**

# 落とせスピード 落とすな命

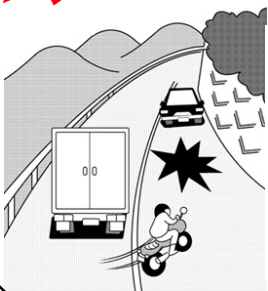
京都府内では、二輪車による交通死亡事故が連続発生しています。  
ライダーとして基本的な交通ルールを守り、安全運転に努めましょう。

**カーブでは…** **スピードの出し過ぎに注意!**

カーブを曲がりきれずに、対向車線にはみ出し、対向車やガードレールなどと衝突する交通事故が目立ちます。下り坂やカーブでは、しっかり減速しましょう。



**追い越しは…** **無理な追越しは禁止!**



無理な追越しは、バランスをくずしたり、対向車と正面衝突する危険性があります。  
他の車両の間を縫うように走行したり、無理に追越す行為はやめましょう。

**交差点では…** **右左折車に注意!**



バイクは車体が小さいため、他のドライバーから見落とされたり、実際の距離より、遠くにいと錯覚されがちです。並走する車両や、対向右折車等の動きに目を配りましょう。



## もしも…の時の安全装備

～転倒に備えた服装等を!～

できるだけ、ジェット型やフルフェイス型等の安全性の高いヘルメットを着用し、あご紐を確実に締めましょう。

服装は、長袖長ズボン、くつ(ブーツなど)、手袋を着用し、プロテクターなどの装備品もあわせて正しく着用しましょう。

