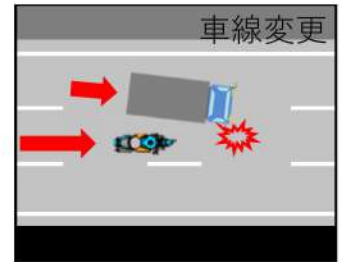
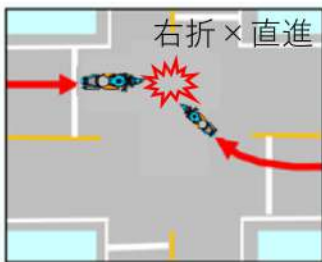




二輪車の重大事故が 連続発生しています！



発生日	発生場所	発生時間	当事者	道路形状	事故形態
8月18日	東海市内	午前1時台	原動機付自転車 × 普通自動二輪	交差点	右折×直進
8月19日	稲沢市内	午後0時台	普通自動二輪 × 普通乗用	信号交差点	出合頭
	中川区	午後3時台	原動機付自転車 × 普通乗用	交差点	出合頭
8月20日	港区内	午前4時台	大型貨物 × 普通自動二輪	単路	車線変更



★二輪ライダーの方へ

◆漫然運転に注意◆

- 運転中は常に緊張感を持ち、特に交差点通過時は **信号や標識の見落としに注意** してください。
- **定められた速度を守り**、運転してください。



★四輪ドライバーの方へ

◆周囲の安全確認◆

- 交差点通過時には、交差道路から直進してくる車両の動きに十分気をつけましょう！
- 車線変更時には、**ドアミラーや目視でしっかりと安全確認**をして死角を無くしましょう！