

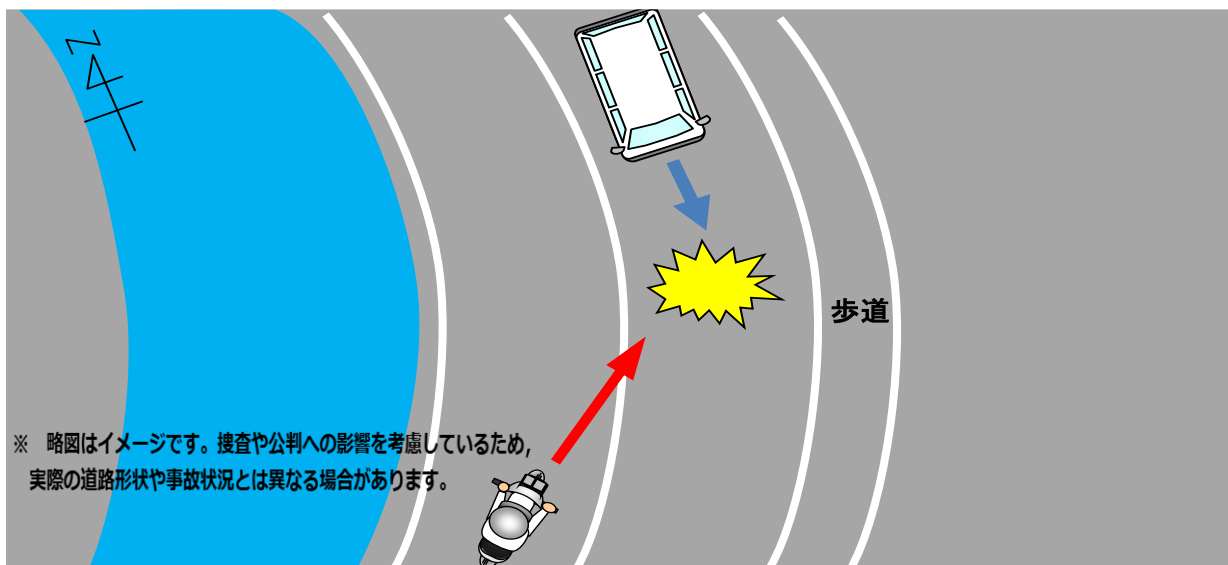


二輪車の運転者が亡くなる交通事故の発生！

【事故の状況】

発生日時	令和3年5月13日（木）午後4時20分ころ 天候：晴
発生場所	福山市神村町の県道
関係者	普通自動二輪車（20代）×軽四乗用車（40代）
事故概要	片側1車線の県道において、北進の普通自動二輪車が対向車線にはみ出し、南進の軽四乗用車と衝突したものの。

【事故状況略図】



二輪車を運転される方へ

- 速度規制を遵守し、道路状況に応じた安全な速度で走行しましょう。
- 乗車用ヘルメットを正しく着用し、万が一に備え、プロテクターを着用するなど安全確保に努めましょう。
- カーブでは、手前で十分減速し、急ブレーキ、急ハンドルを使わないようにしましょう。

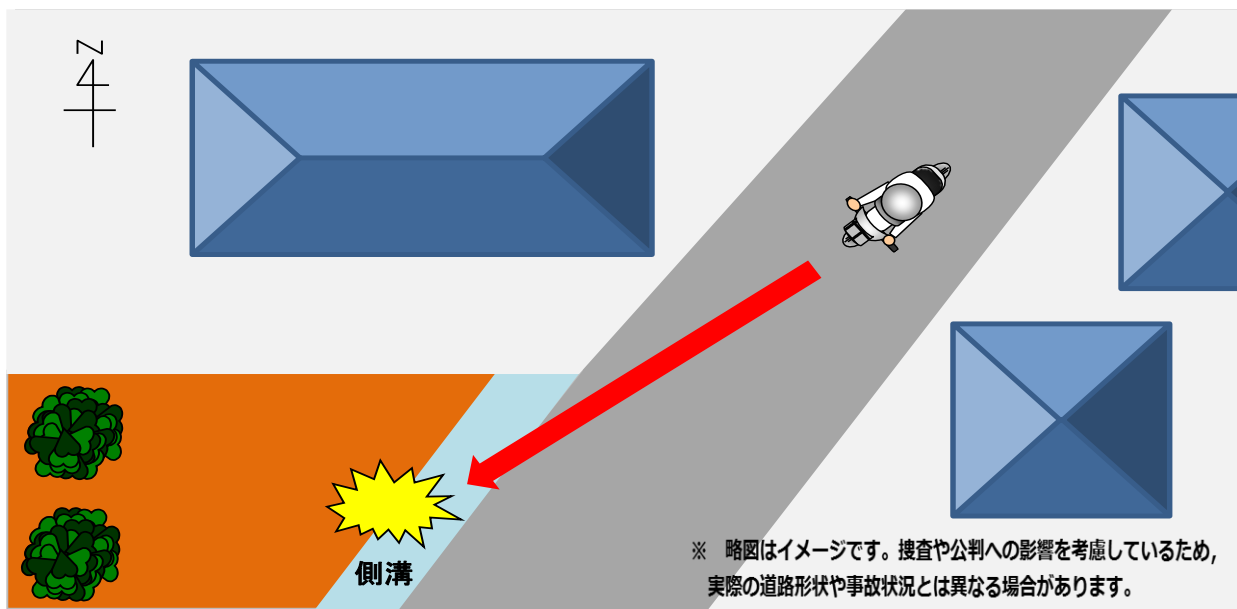


二輪車の運転者が亡くなる交通事故の発生！

【事故の状況】

発生日時	令和3年6月17日（木）午後1時50分ころ 天候：晴
発生場所	尾道市高須町の市道
関係者	原動機付自転車（60代）
事故概要	単路において、南進中の原動機付自転車が進路右側の側溝に転落し、運転者が死亡したものの。

【事故状況略図】



慣れた道でも気を抜かない！

- 通り慣れた道や、直線部では気が緩みがちになりますが、そこに大きな落とし穴（交通事故や違反）があります。
- ハンドルを握る際は運転に集中し、道路状況を的確に把握しましょう。

体調は大丈夫？

- 運転前に体調を確認し、体調が悪いと感じたときは、運転を控えましょう。
- 運転中に少しでも体調不良を感じたときは、無理をせず休憩をとりましょう。また、医師の診断を受けるなど、万全の体調で運転しましょう。

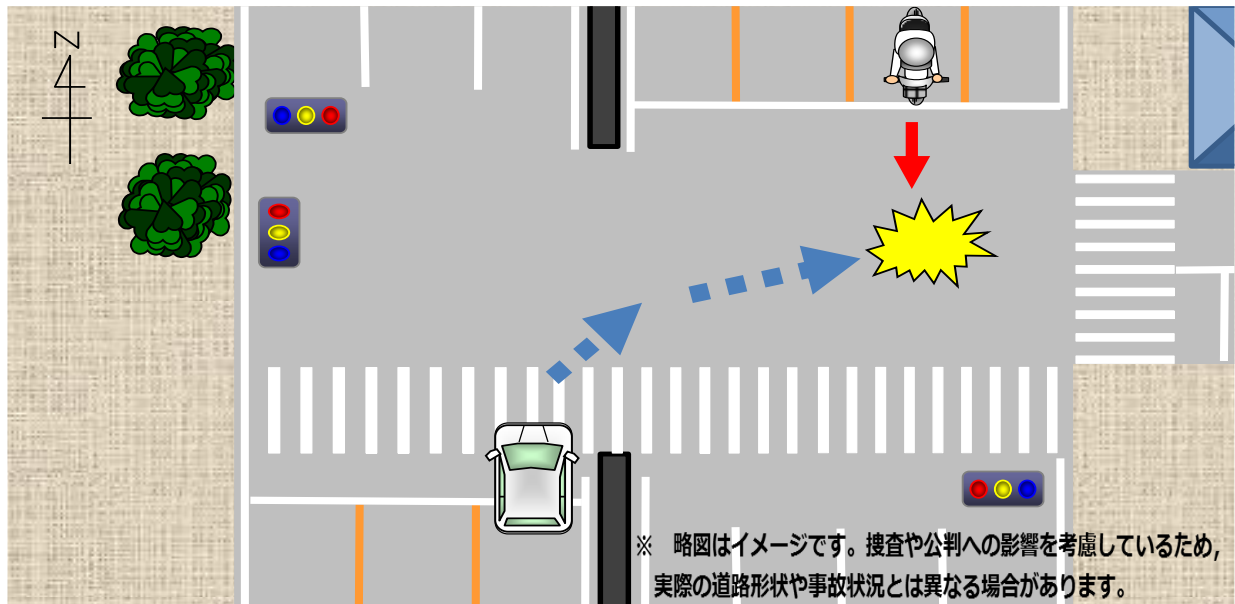


二輪車の運転者が亡くなる交通事故の発生！

【事故の状況】

発生日時	令和3年7月16日（金）午前5時45分ころ 天候：曇
発生場所	広島市東区牛田本町6丁目の国道
関係者	軽四乗用車（40代）×普通自動二輪車（20代）
事故概要	北進右折中の軽四乗用車と南進直進の普通自動二輪車が衝突し、普通自動二輪車の運転者が死亡したものの。

【事故状況略図】



交差点の安全な通行について

- 交差点を通行するときは、右折車、歩行者等に気を配りながら、交差点の状況に応じてできる限り安全な速度と方法で進行しましょう。
- 特に右折するときは、対向車線を直進する二輪車が見えにくくなることがあるので、落ち着いて対向車の動きをよく見て進行しましょう。

二輪車を運転する方へ

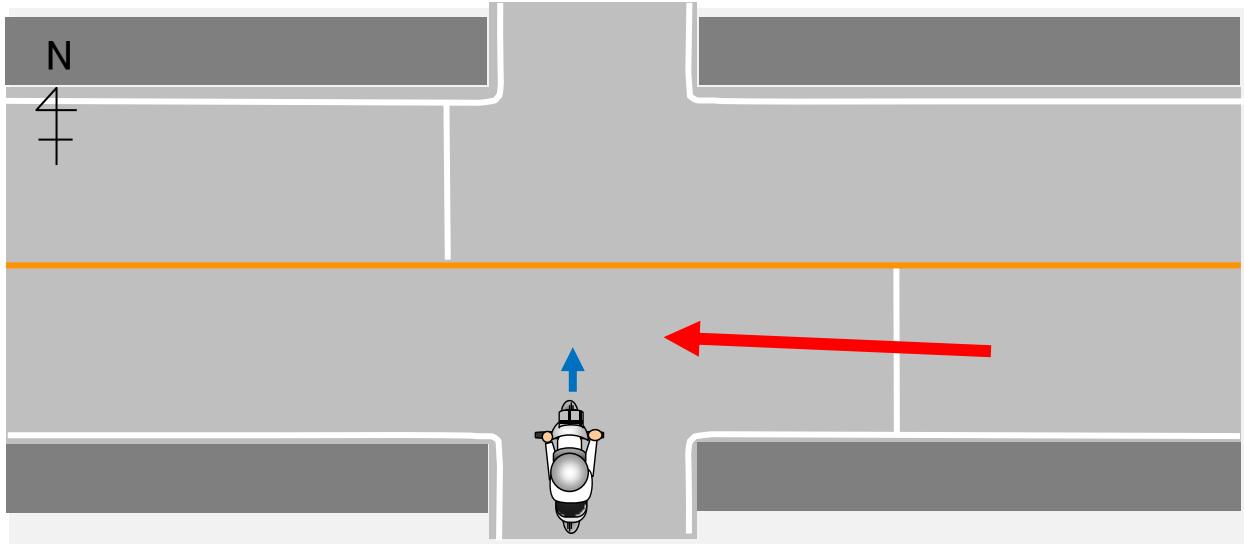
- 運転技術を過信せず、交差点に入ろうとするとき、交差点内を通行するときは、その交差点の状況に応じ、できる限り安全な速度と方法で進行しましょう。
- 乗車用ヘルメットを正しく着用し、万が一に備え、プロテクターを着用するなど安全確保に努めましょう。
- 速度規制を遵守し、道路状況に応じた安全な速度で走行しましょう。

TRAFFIC NEWS FLASH

% # % \$ A b !



発生日時	令和3年8月22日（日）午後4時45分ころ 天候：曇
発生場所	尾道市向島町の国道
関係者	軽四乗用車（80歳代）× 原動機付自転車（70歳代）
事故概要	西進中の軽四乗用自動車と、北進中の原動機付自転車が衝突し、原動機付自転車の運転者が死亡したものの。



F½ M+á\$xFû •<KFû FÖ3 / μ+ Fp š iFûG G H 47dFp\$Î0bG P FÜ4 G G FãF
 FÜFÖG G FéF¹2nG ĐG Fî4(2°G H °3û5 Fp aFúFÔ4(2°G"4 3?FéG œF÷C
 ØFú)m G æG" âFóFö4 3?FçG FçG FÖF¹
 F½ 6x2¥7³4 3?G" MFØG H GGGbGŠGWG" FçFéFpFúFÔ'¼H °3 Fp/¶FØG"/
 FÁG ó ²4 3?G" š/œFçG FçG FÖF¹



E• ° j!IFøFíFp Ü3ÆFÿ qG !>FÜ "FÔ dF÷FéF¹
 ° j! ÆFû °G FÖFøFéG FøFYG H ° j! ÆG"3û/œFéG FøFYFÿH 34 gG L/c
 ¼G"4ÄG FúFÜG H ° j!IFp"g #Fû ÂFèFöF÷FYG 7HG ó ²Fú3ÿ ØFø %o 2F÷4 /
 FçG FÖF¹