

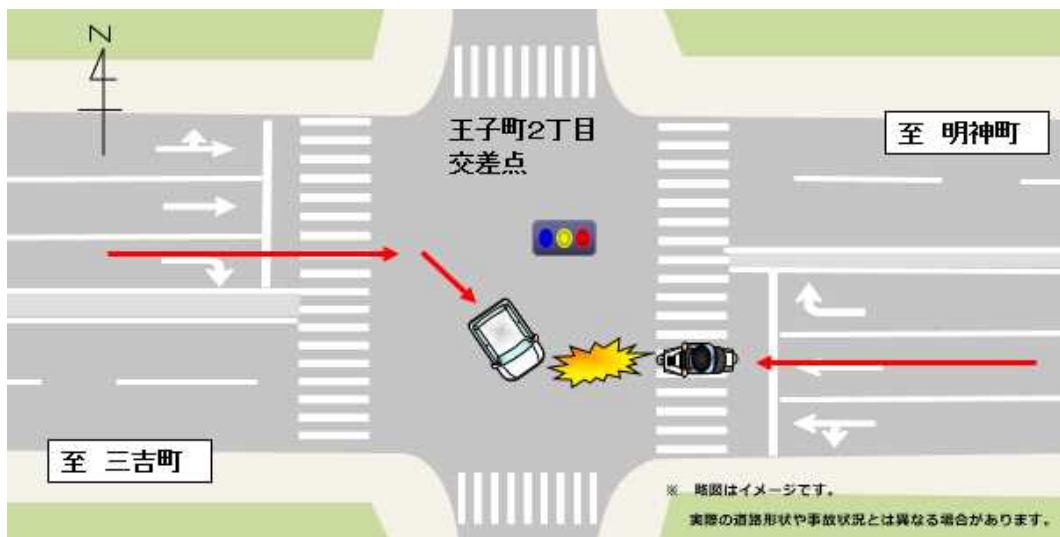


# 交通事故速報

発行  
福山東警察署  
交通一課

## 車と二輪車による死亡事故発生！

- ◆ 発生日時  
令和3年3月27日（土）午前0時15分ころ
- ◆ 発生場所  
福山市王子町1丁目 国道2号（王子町2丁目交差点）
- ◆ 発生状況  
東進右折中の軽四乗用自動車と、西進中の大型自動二輪車（死亡）が衝突したものの。



## 交通事故防止ワンポイント・アドバイス

### ★ 二輪車の皆さんへ

- 夜間は視界が悪くなるため、歩行者や自転車などの発見が遅れます。  
また、夜間は、速度感が鈍り、スピードを出しすぎてしまうおそれがあることから、昼間よりスピードを落として慎重な運転を心掛けましょう。
- 二輪車は、相手車両から気付かれず見落されるおそれがあります。  
自分からは相手が見えていても、相手からは見えていないかもしれないことを自覚して、夜間や交差点を進行するときには、「かもしれない」運転に努めましょう。