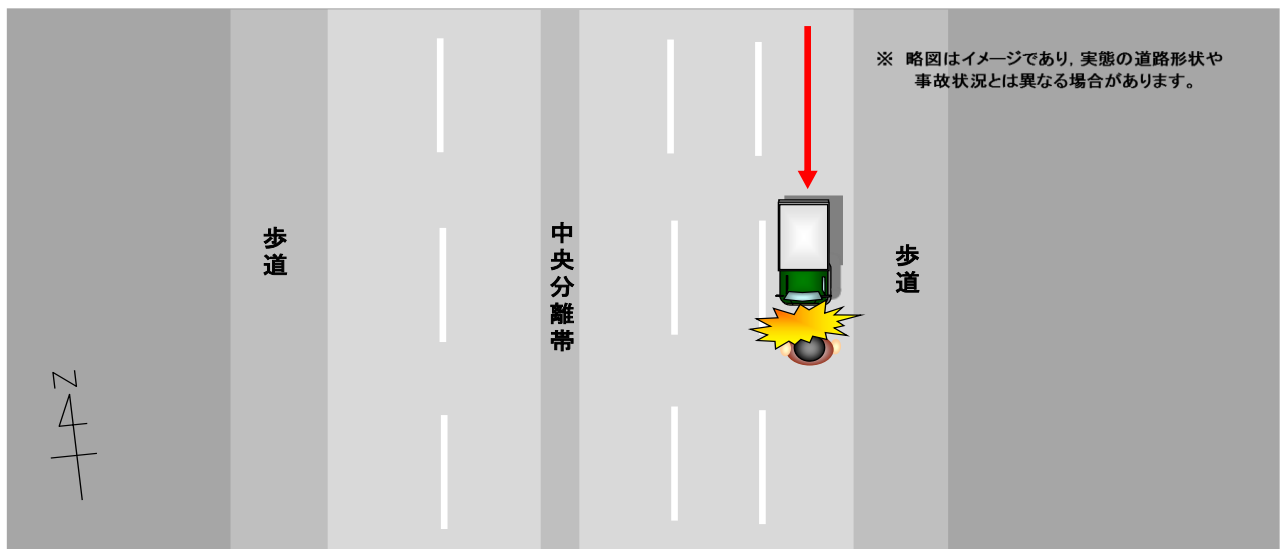


## 歩行者が亡くなる死亡事故の発生！

## 【事故の状況】

発生日時	令和2年7月10日(金)午前3時ころ 天候:雨
発生場所	福山市の国道
道路状況	単路 直線 平坦 路面湿潤
関係者	中型貨物車(50歳代)×歩行者(60歳代)
事故概要	片側3車線の第1車線を進行中の中型貨物車が歩行者と衝突し、歩行者が死亡したものの。

## 【事故状況略図】



## ドライバーの方へ

- 夜間は、歩行者等の発見が遅れたり速度感覚がにぶるので、昼間より速度を落として慎重に運転しましょう。対向車や先行車がない場合は、上向きライトを活用しましょう。
- 雨の日は視界が悪くなるうえ、窓ガラスが曇ったり、路面がすべりやすくなるなど悪条件が重なり、危険度が高くなります。晴れの日よりも速度を落とし、慎重に運転しましょう。

## 歩行者の方へ

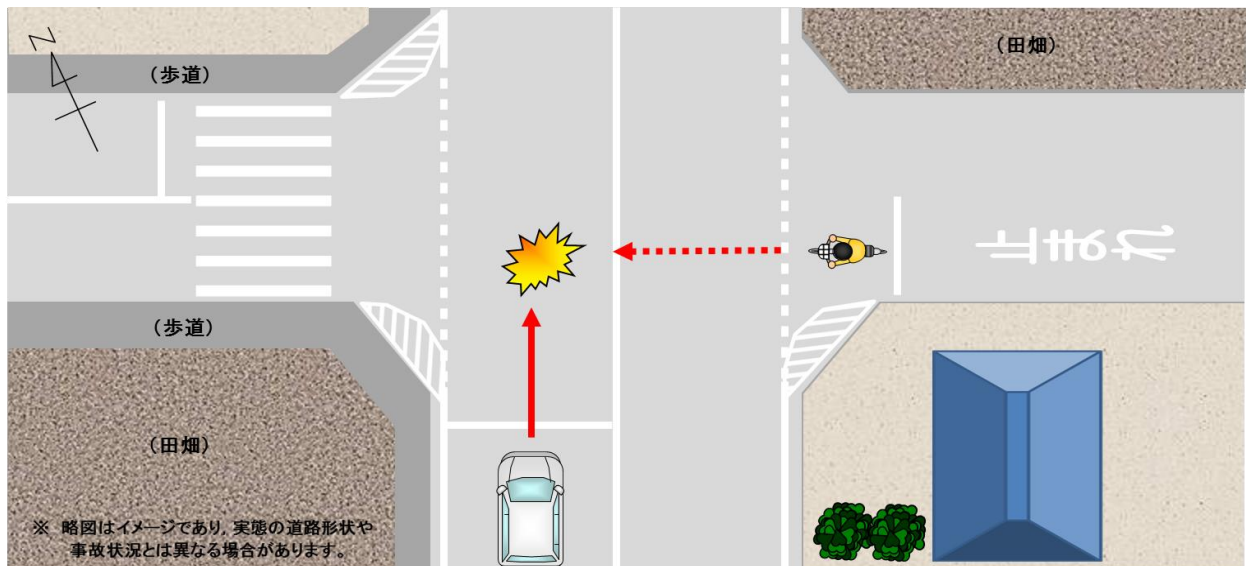
夜間外出するときは、明るい服装やLEDライト・反射材を活用するなどして自分の存在をアピールしましょう。

## 自転車の運転者が亡くなる死亡事故の発生！

### 【事故の状況】

発生日時	令和2年7月10日(金)午前8時ころ 天候:雨
発生場所	東広島市内の市道
道路状況	交差点 直線 平坦 路面湿潤
関係者	軽四乗用車(20歳代) × 自転車(60歳代)
事故概要	信号機のない交差点において、進行中の軽四乗用車と自転車が 出会い頭衝突し、自転車の運転者が死亡したもの。

### 【事故状況略図】



### 安全な通行について

交差点とその付近は最も事故が多い場所です。

交差点を通行するときは、安全確認を十分に行うとともに他の車両や歩行者などに気を配りながら、交差点の状況に応じてできる限り安全な速度と方法で進行しましょう。

### 自転車を運転する方へ

- 自転車は車両の一種です。道路を通行する場合は車両として交通ルールを遵守し、交通マナーを実践しましょう。
- 道路を横断するときは、確実に左右の安全を確認し、横断中も車が近づいて来ないかどうか周りに気を配りましょう。