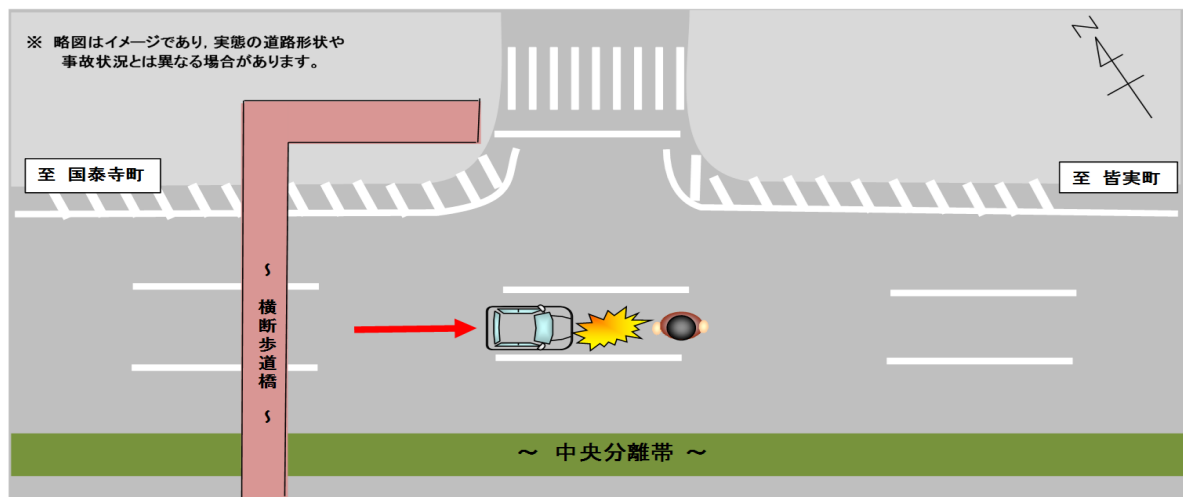


歩行者が亡くなる死亡事故の発生！

【事故の状況】

発生日時	令和2年3月22日(日)午前4時00分ころ 天候:晴
発生場所	広島市中区の国道
道路状況	交差点 直線 平坦 路面乾燥
関係者	普通乗用(20歳代)×歩行者(成人男性)
事故概要	進行中の普通乗用車が歩行者と衝突した後、転倒した歩行者を後続車両が轢過し、歩行者の死亡が確認されたもの。

【事故状況略図】



夜間運転するときは

夜間は、視界が悪くなることから、歩行者等の発見が遅れたり、速度感覚がにぶり、速度超過になりがちですので、昼間より意識して速度を落とすなど慎重な運転を心がけましょう。また、対向車や先行車がない場合は上向きライトを活用し、道路状況を早期に把握しましょう。

歩行者の方へ

- 道路を横断するときは、左右をよく見て車が近づいていないかどうか確かめるとともに、近くに横断歩道や、横断歩道橋がある場合はそれらを利用しましょう。
- 「横断禁止」の標識があるところでは横断してはいけません。
- 夜間外出するときは、LEDライトや反射材を活用するなどして自分の存在をアピールしましょう。