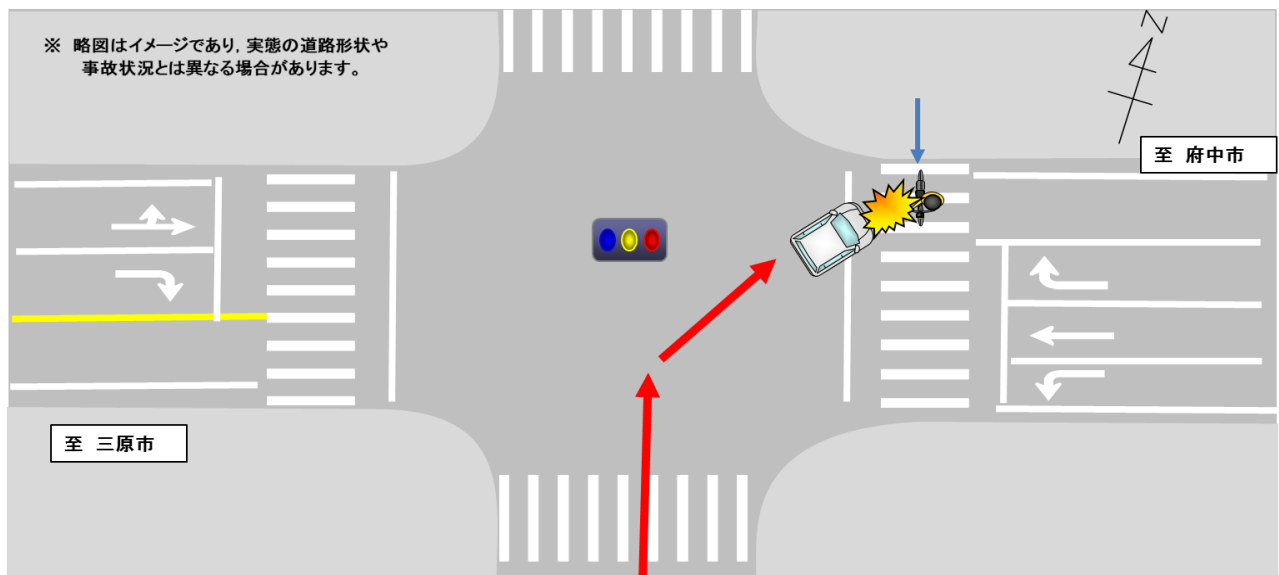


高齢歩行者が亡くなる死亡事故の発生！

【事故の状況】

発生日時	令和元年11月7日(木)午前10時57分ころ 天候:晴
発生場所	尾道市の国道
道路状況	交差点 直線 平坦 路面乾燥
関係者	普通貨物(30歳代)×歩行者(80歳代)
事故概要	信号機のある交差点において、北進右折中の普通貨物車と横断歩道を自転車を押して横断中の歩行者が衝突し、歩行者が死亡したものの。

【事故状況略図】



ドライバーの方へ

- 少しの脇見や油断が重大事故になる可能性があります。ハンドルを手にしたら、しっかり前方を見て適度な緊張感を持って走行しましょう。
- 交差点を通行するときは、安全確認を十分に行うとともに他の車両や歩行者などに気を配りながら、交差点の状況に応じてできる限り安全な速度と方法で進行しましょう。

道路を横断するときは

道路を横断するときは信号を遵守するとともに、確実に左右の安全を確認し、横断中も車が近づいてこないかどうか周りに気を配りましょう。