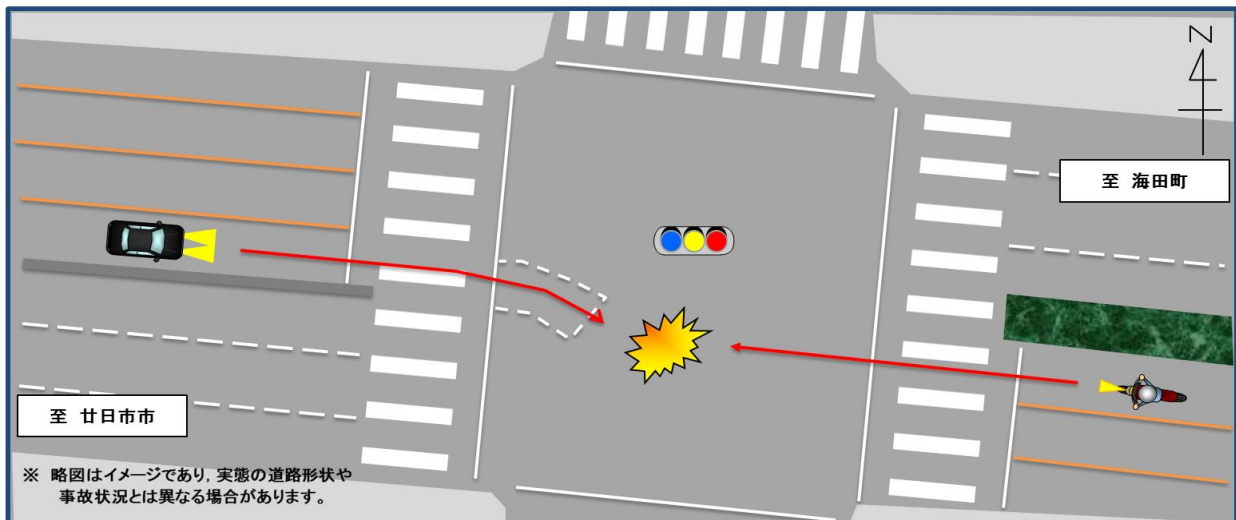


二輪運転者が亡くなる交通死亡事故の発生！

【事故の状況】

発生日時	平成31年3月25日(月)午前0時5分ころ 天候:曇
発生場所	広島市南区の国道
道路状況	交差点 直線 平坦 路面乾燥
関係者	タクシー(40歳代) × 大型自動二輪車(20歳代)
事故概要	交差点において、右折中のタクシーと対向を直進中の大型自動二輪車が衝突し、大型自動二輪車の運転者が死亡したもの。

【事故状況略図】



交差点を通過するときは

- 対向車が居ても「自分の方が先に行けるだろう」という思い込みが、判断を誤らせることがあります。
- 対向車の動きをよく見て不意な動きにも対応できるよう、速度を控え、緊張感を持ちましょう。
- 特に夜間は視界も悪くなるため、いつもより速度を控えめにし、より慎重な運転に努めましょう。

バイクを運転する方へ

- 乗車用ヘルメットはあごひもを確実に締めるなど正しく着用しましょう。
- 二輪車に乗るときは、体の露出がなるべく少なくなるような服装をし、できるだけプロテクターを着用しましょう。

★ サポカー等普及推進標語「防ぎたい うっかり事故は サポカー・サポカーSで」
～サポカーとは先進安全技術のうち、衝突被害軽減ブレーキが搭載された車の愛称です～
～サポカーSとは先進安全技術が搭載された安全運転サポート車の愛称です～

