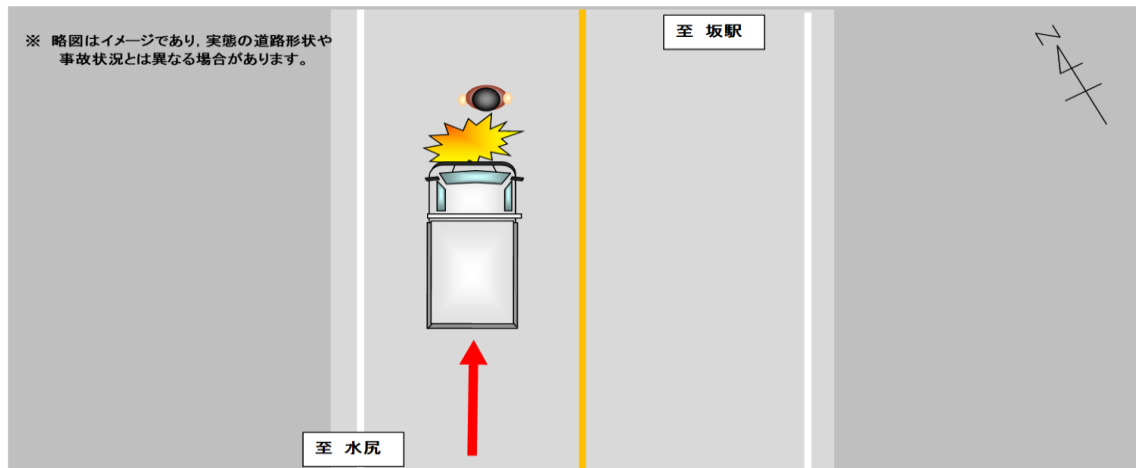


高齢歩行者が亡くなる死亡事故の発生！

【事故の状況】

発生日時	平成31年1月15日(火)午前5時45分ころ 天候:晴
発生場所	安芸郡坂町の国道
道路状況	単路 直線 平坦 路面乾燥
関係者	中型貨物(60歳代) × 歩行者(80歳代)
事故概要	片側1車線の道路を北進中の中型貨物自動車と、歩行者が衝突し、歩行者が死亡したものの。

【事故状況略図】



夜間運転するときは

- 夜間は歩行者等の発見が遅れたり、速度感覚がにぶるので、昼間より速度を落として慎重に運転しましょう。
- 長時間単調な運転を続けると眠くなります。眠気を防ぐために窓を開けて新鮮な空気を入れ、少しでも眠くなったら安全な場所に止めて、休息をとるようにしましょう。
- 夜間は上向きライトを活用して、進路方向の道路状況を早めに把握しましょう。

夜間歩いて出かけるときは

- 歩道や幅の十分な路側帯がある道路では、道路工事などで通行できない場合を除き、その歩道や路側帯を通りましょう。
- 夜になると、自動車のスピードや遠近がよく分からなくなります。横断するときや自動車とすれ違う場合は、昼間に比べて一層注意しましょう。
- 夜間外出するときは、明るい服装や反射材・LEDライトを活用するなどして自分の存在をアピールしましょう。