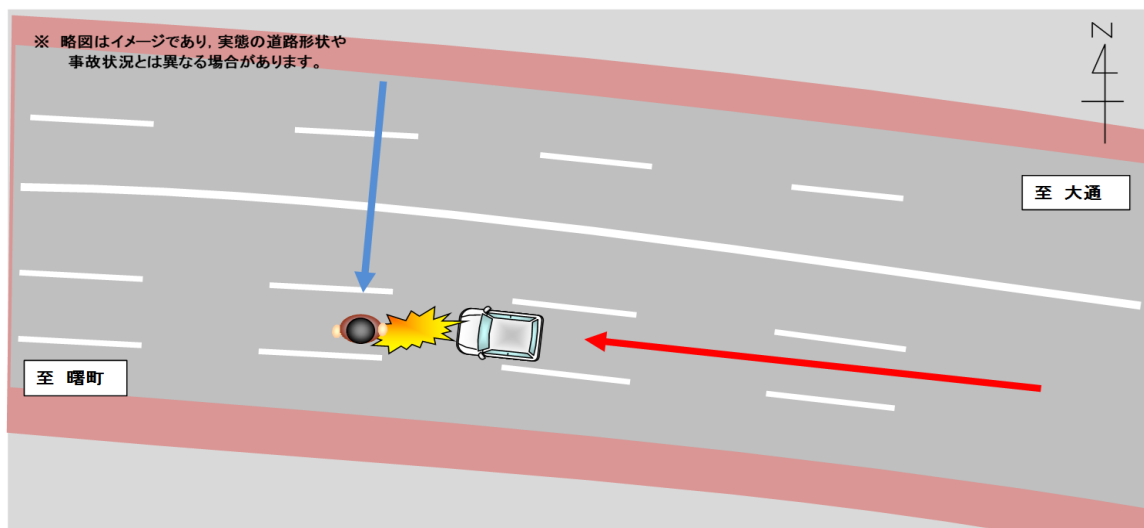


高齢歩行者が亡くなる死亡事故の発生！

【事故の状況】

発生日時	平成31年1月12日(土)午前6時47分ころ 天候:雨
発生場所	広島市東区の県道
道路状況	単路 直線 平坦 路面湿潤
関係者	軽四乗用(30歳代)×歩行者(70歳代)
事故概要	片側3車線の単路において、第2車線を進行中の軽四乗用が道路を右から左へ横断中の歩行者と衝突し、歩行者が死亡したもの。

【事故状況略図】



ドライバーの方へ

- 夜間や天候不良時は視界が悪くなるため、速度を落として慎重に運転しましょう。
- 夜間は上向きライトを活用して、進行方向の道路状況を早めに把握しましょう。

歩行者の方へ

- 横断歩道や信号機のある交差点が近くにあるところでは、その横断歩道や交差点で横断しなければなりません。また、「歩行者横断禁止」の標識があるところでは、横断してはいけません。
- 道路を横断するときは、左右をよく見て車が近づいていないかどうか確かめましょう。ドライバーに気づいてもらうために、手をあげて横断することも効果的です。
- 夜間外出するときは、明るい服装や反射材・LEDライトを活用するなどして自分の存在をアピールしましょう。