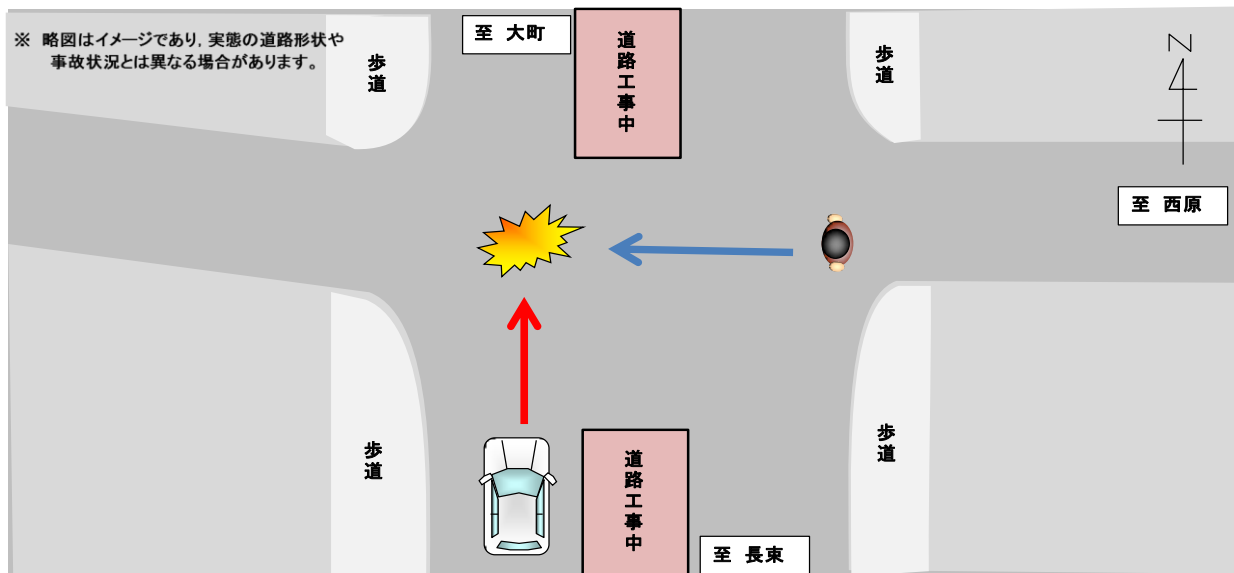


高齢歩行者が亡くなる死亡事故の発生！

【事故の状況】

発生日時	平成30年11月30日(金)午前5時40分ころ
発生場所	広島市安佐南区の市道
道路状況	交差点 直線 平坦 路面乾燥
関係者	普通乗用(50歳代)×歩行者(80歳代)
事故概要	信号機のない交差点において、進行中の普通乗用車が、道路を右から左に横断中の歩行者と衝突し、歩行者が死亡したものの。

【事故状況略図】



ドライバーの方へ

- 交差点に入ろうとするときや、交差点内を通行するときは、歩行者などに気を配りながら交差点の状況に応じてできる限り安全な速度と方法で進行しましょう。
- 交差点では横断歩道のない場所を横断する歩行者を妨害しないよう注意しましょう。
- 夜間は上向きライトを活用して、進路方向の道路状況を早めに把握しましょう。

歩行者の方へ

- 道路を横断するときは、左右をよく見て車が近づいていないかどうか確かめましょう。ドライバーに気付いてもらうために、手をあげて横断することも効果的です。
- 夜間外出をするときは、明るい服装や反射材・LEDライトを活用するなどして自分の存在をアピールしましょう。