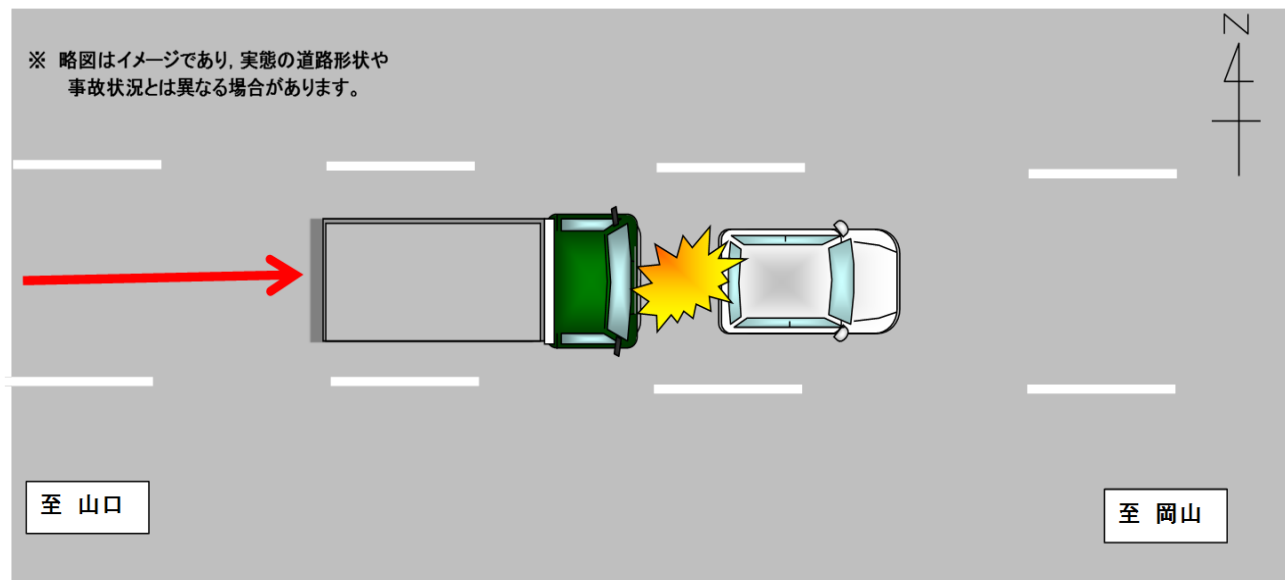


高速道路において死亡事故の発生！

【事故の状況】

| | |
|------|--|
| 発生日時 | 平成30年9月20日(木)午後9時30分ころ 天候:雨 |
| 発生場所 | 廿日市市内の山陽自動車道上り |
| 道路状況 | 単路 橋 上り 路面湿潤 |
| 関係者 | 大型貨物(60歳代) × 軽四乗用(50歳代) |
| 事故概要 | 走行車線を走行中の大型貨物自動車が、軽四乗用車に追突し、軽四乗用車の運転者が死亡したものの。 |

【事故状況略図】



ドライバーの方へ

- 道路や交通の状況，天候や視界などその状況に応じた速度で走らなければなりません。長い時間高速で走ったり，夜間高速で走ったりしていると速度感覚がにぶり，無意識に速度を出し過ぎることがあるので，注意が必要です。
- 大型自動車は普通自動車に比べ，運転席の位置が高く見下ろす形になり，車間距離が実際より長く感じられるため，車間距離が短くなりやすいので注意しましょう。

体調は大丈夫ですか？

疲れているときは，危険を認知して判断するまでの時間が正常時より長くかかってしまう等，安全運転に悪影響を及ぼします。

長距離を運転する時は計画的に休憩をとるようにしましょう。