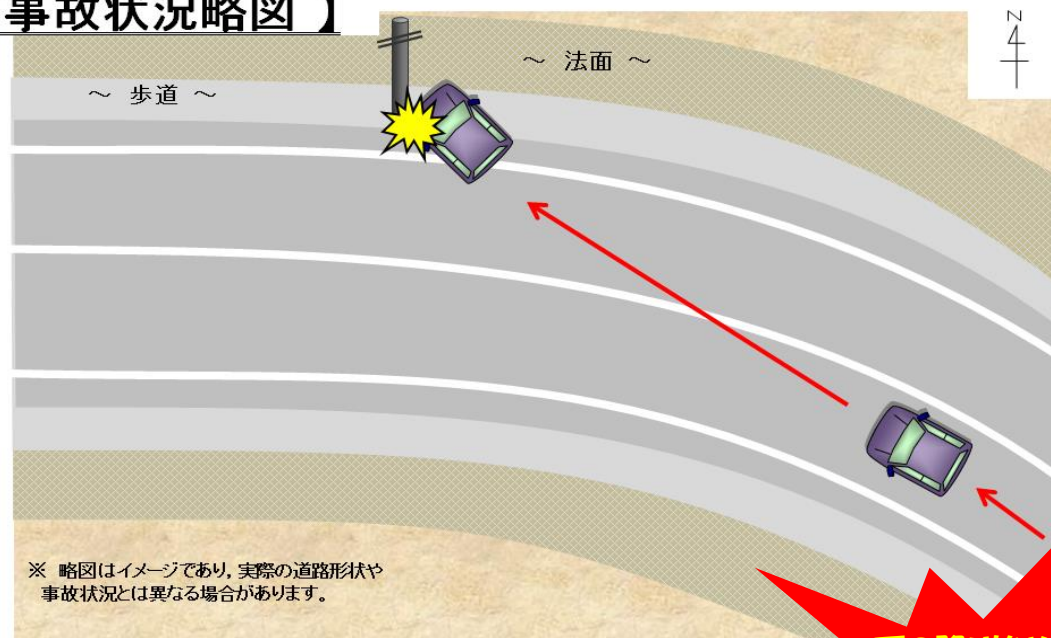


単独事故により同乗者が死亡する事故が発生！

【事故の状況】

発生日時	平成29年10月16日(月)午前10時36分ころ
発生場所	三原市糸崎3丁目の市道上
道路状況	左カーブ 下り坂
関係者	軽四乗用単独
事故概要	片側一車線の下り坂左カーブの道路において、西進中の軽四乗用が道路右側の歩道に設置された電柱に単独で衝突し、助手席に乗車していた女性(20歳代)が死亡したものの。

【事故状況略図】



路面の状態に応じた運転を！

- ① 路面が濡れているときは、タイヤが滑りやすくなり、停止距離も長くなります。
雨天の際の運転は、いつもより慎重な運転に心がけてください。
- ② カーブの最中にブレーキをかけると、スリップ等の原因になり大変危険です。
カーブに入る手前で十分に減速しましょう。
また、急ハンドルや急ブレーキなど「急」のつく操作はやめましょう。

雨の降り始めは
特にすべりやすいので
注意しましょう！

車の整備は万全ですか？

車を運転する上で、その操作を直接路面に伝えるのが「タイヤ」です。
「タイヤ」に問題があると、安全に走行することはできません。
日頃から車両の点検をこまめに行い、「目的地まで無事にたどり着く」という車の使命を全うさせてあげましょう。

★ サポカー等普及推進標語「防ぎたい うっかり事故は サポカー・サポカーSで」
～サポカーとは先進安全技術のうち、衝突被害軽減ブレーキが搭載された車の愛称です～
～サポカーSとは先進安全技術が搭載された安全運転サポート車の愛称です～



夜間、高齢歩行者が死亡する交通事故が発生！**【事故の状況】**

発生日時	平成29年10月16日(月)午後8時33分ころ
発生場所	東広島市内の市道上
道路状況	単路 右カーブ ※雨天
関係者	軽四貨物 × 歩行者
事故概要	片側一車線の単路を西進中の軽四貨物が、道路上を西進歩行中の歩行者と衝突し、歩行者(70歳代)が死亡したものの。

【事故状況略図】**運転中は気を抜かないで！**

運転中は車が「移動」しています。

一瞬でも脇見をしたり仮睡状態になると、相手の発見や危険の察知が遅れてしまいます。

特に夜間は、遠くまで見通すことができないため、上向きライトを活用し、また見通しが悪い時には十分減速して、安全運転を心がけましょう。

夜間、徒歩での外出は危険が伴います！

夜間は、ドライバーからの視認性が低下するため、昼間に比べて歩行者や自転車の発見が大幅に遅れてしまいます。

事故に巻き込まれないためにも、なるべく夜間の外出を控え、外出する際には、明るい色の服装やLEDライトの携行、反射材の着用などで、しっかりと目立って見つけてもらうように心がけましょう。

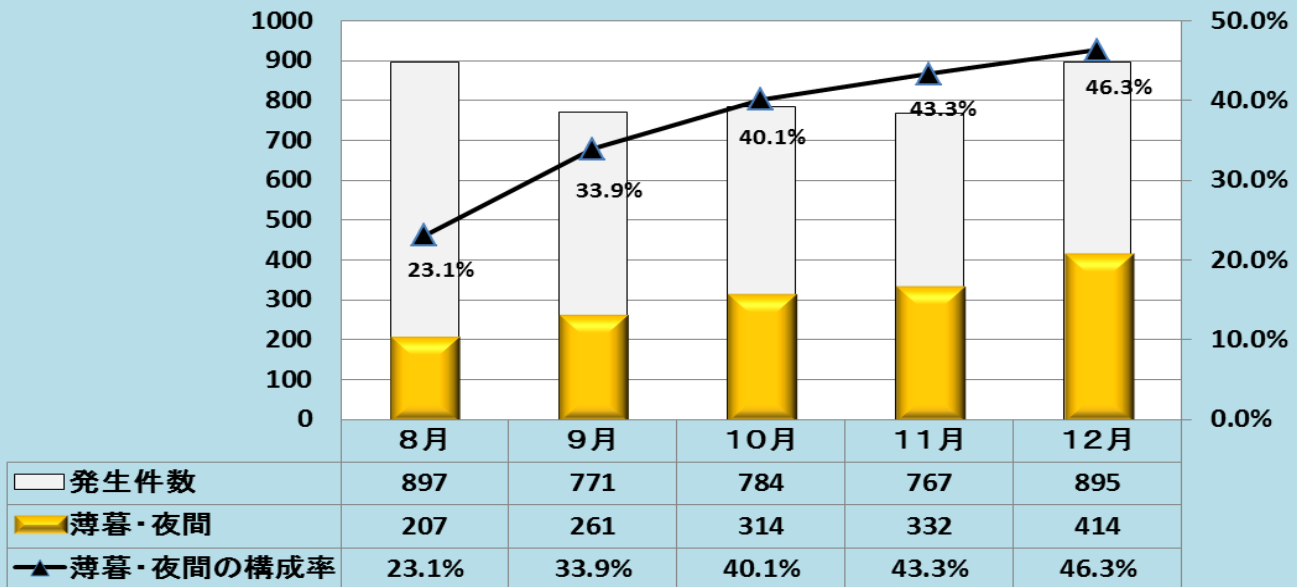
また、車道を歩くのは大変危険ですから、歩道や道路端を歩きましょう。

★ サポカー等普及推進標語「防ぎたい うっかり事故は サポカー・サポカーSで」
～サポカーとは先進安全技術のうち、衝突被害軽減ブレーキが搭載された車の愛称です～
～サポカーSとは先進安全技術が搭載された安全運転サポート車の愛称です～



みんなで 早めのライト点灯と上向き ライトの実践！

平成28年8月～12月の広島県内交通事故発生状況



※「薄暮・夜間」とは、日没前1時間から日の出までをいいます。

みなさまへ！

- ★ 11月・12月は、薄暮・夜間の交通事故が増加する傾向にあります。
- ★ 車両を運転する時は、安全速度を守り、日没前から、ヘッドライトを点灯しましょう。(広島県日の入時刻・・・11/1～17:17, 12/1～17:00)
- ★ また、上向きライトを活用しましょう。(対向車や先行車等があるときは、こまめに「下向きライト」に切り替えてください。)
- ★ 夜間外出する際は、車や自転車に自分の存在を知らせるため、自発光式ライトや反射材用品を活用しましょう。
- ★ 一人ひとりが実践することで、悲惨な交通事故を防ぐことができます。



★ サポカー等普及推進標語「防ぎたい うっかり事故は サポカー・サポカーSで」
～サポカーとは先進安全技術のうち、衝突被害軽減ブレーキが搭載された車の愛称です～
～サポカーSとは先進安全技術が搭載された安全運転サポート車の愛称です～

