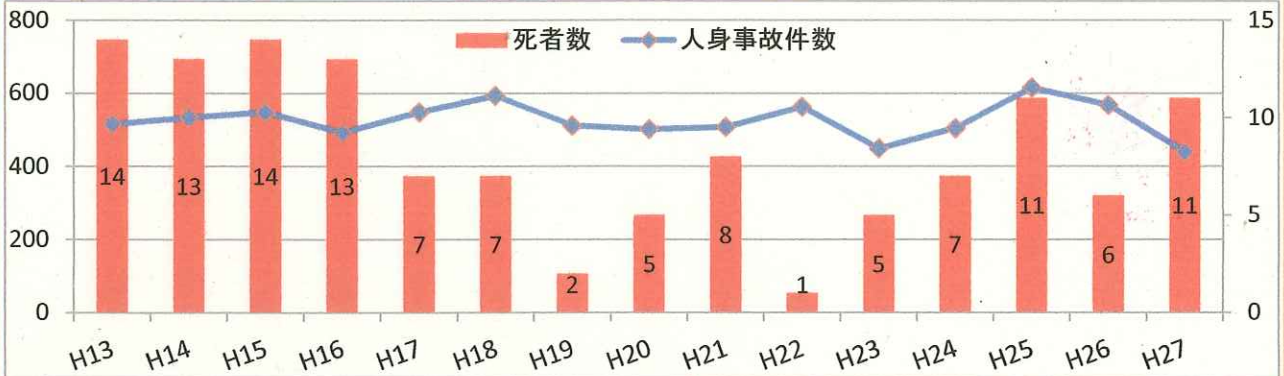


# 福岡ハイウェイNEWS

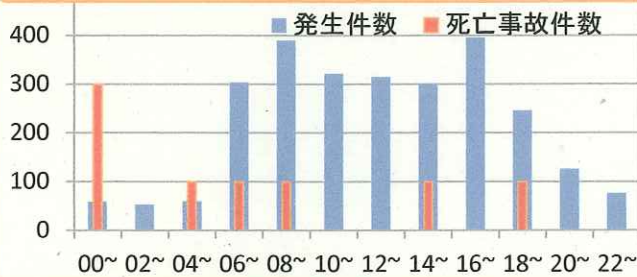
平成27年10月9日  
福岡県警察  
高速道路交通警察隊  
092(925)0119

## 高速道路の人身交通事故の推移

平成27年は10月8日現在で概数



## 平成27年時間帯別交通事故発生状況(物件含む)



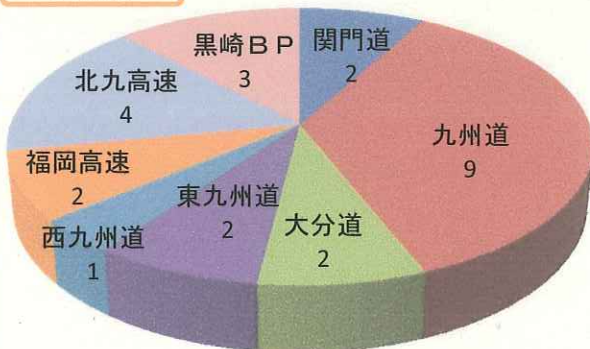
【主な特徴】※統計は平成27年10月8日現在

- 交通死亡事故は昨年比大幅増加  
8件11人(前年比+2件+5人)
- 死亡事故は夜間に多発  
0:00~6:00の間に半数の4件が発生
- 交通事故件数は、朝夕が多発  
8:00~10:00及び16:00~18:00で  
全体の約3割

## 二輪車に関する事故の発生状況

道路別

10月8日現在



\*九州道が最も多く全体の約3分の1

## 事故原因



\*ハンドル操作不適が全体の約3分の1

## ミラーに死角あり



安全な車線変更!

合図3秒⇒ミラー確認⇒目視