

「二輪車通行規制区間サイト」をマップ化しました！

二輪車は、その機動性や経済性の良さなどが高く評価され、国内で1,200万台が保有されており、通勤・通学や商用など国民生活を支える重要な交通手段として利用されています。

しかし、二輪車の利用環境に目を向けるとライダーの利便性を大きく損なう規制や問題点が数多く残されており、その一つに一般道において四輪車は通行可能であるのに、二輪車に限って通行が禁止されている道路が存在しています。

一般社団法人日本二輪車普及安全協会では、二輪車が快適に走行できる環境を目指して、全国で700箇所を超える「二輪車通行規制区間」情報を提供し、ライダーからのご意見・ご要望を収集しておりますが、これまでテキストのみで「二輪車通行規制区間」を表示していたものを視認化するとともに、スマートフォンでも閲覧を可能とし、よりわかりやすいサイトへとリニューアルいたしました。(2015年1月現在は、東京・大阪・愛知のみのマップ化となっておりますが、順次全国の情報をマップ化する予定です)

具体的には、マップ上に通行規制区間の始まりと終わりを表示し実際の道路標識が Google ストリートビューを利用して確認頂けるようになっております。ぜひ、ご覧になって頂き、「二輪車通行規制区間」に対するご意見・ご要望をお寄せ下さい。

URL <http://www.jmps.or.jp/society/roadinfo/>

PCサイト

一般社団法人
日本二輪車普及安全協会
Japan Motorcycle Promotion & Safety Association

お問い合わせ ・ みんなの声 ・ お知らせ ・ 更新情報 ・ プレスリリース

検索

① クンチャレ ② 全国バイク駐車場案内 ③ クッドライダーミーティング ④ バイク月間

ホーム 安全運転 防犯 バイクの楽しみ 利用環境 流通環境

ホーム > 利用環境 > 二輪車通行規制区間情報

二輪車通行規制区間情報

 あなたは走行中に、突然この標識が出て先に進めなくなり、迂回路を遠回した経験はありませんか。その時、何故、二輪車は走行できないのかと疑問に思いませんか。全国で700箇所以上、二輪車に限って通行が規制されている区間が存在します。これらは、一部のライダーによる騒音問題や無謀な運転による事故発生等の理由で、規制が実施されたものと考えられます。一般社団法人日本二輪車普及安全協会と一般社団法人日本自動車工業会は、通行規制区間の解除に向けてライダーの声を収集し、要望として警察庁、警視庁、県警本部へ情報提供いたします。

東日本 二輪車通行規制区間

- 宮城県
- 東京都
- 茨城県
- 栃木県
- 埼玉県
- 神奈川県
- 新潟県

北海道、青森県、岩手県、秋田県、山形県、福島県、群馬県、千葉県、山梨県、長野県には、2013年11月30日現在、二輪車に限って通行が規制される区間は存在しません。

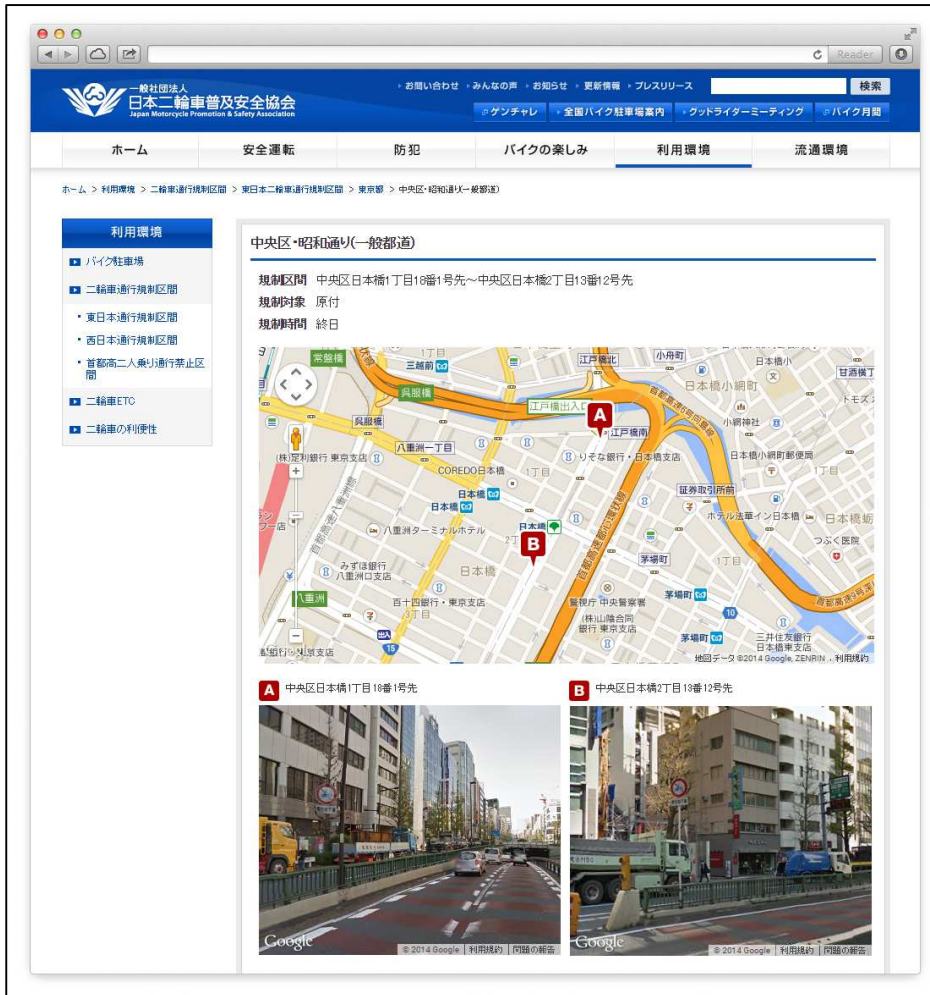
西日本 二輪車通行規制区間

- 静岡県
- 富山県
- 石川県
- 愛知県
- 滋賀県
- 京都府
- 大阪府
- 兵庫県
- 奈良県
- 和歌山県
- 広島県
- 福岡県
- 佐賀県
- 長崎県
- 熊本県
- 大分県
- 宮崎県
- 鹿児島県
- 沖縄県

福井県、岐阜県、三重県、鳥取県、島根県、岡山県、山口県、徳島県、香川県、愛媛県、高知県には、2013年11月30日現在、二輪車に限って通行が規制される区間は存在しません。

二輪車通行規制の現場から

新着情報



スマートフォンサイト



お問い合わせ先

一般社団法人 日本二輪車普及安全協会 流通環境本部

TEL 03-6902-8190